

Directions from Hilo Airport

1. Drive north on Highway 19, toward Honokaa until you see the 34 mile marker.

ハイウェイ19号線をホノカア方面へ北上します。「34マイル」サインが見えるまで進みます。



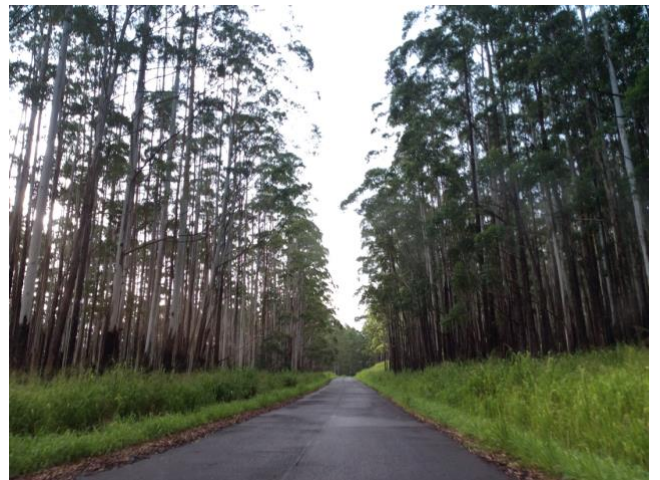
2. Take the next left (.3 mi). You will see the Kukaiau Ranch Sign as you turn.

約500メートル（0.3マイル）先を左折すると、写真のような「Kukaiau Ranch」のサインが見えてきます。



3. Proceed (3.3 mi) up the winding road through the stand of Eucalyptus (Speed Limit 35 Mph).

Eucalyptusのスタンドを通過して曲がりくねった道を（3.3マイル）進んでください（スピード制限35Mph）。



4. Proceed through the Guard Shack entrance. Speed Limit is 20 mph, watch out for cattle and horses.
Guard Shackの入り口を進みます。スピードリミットは20mphで、牛と馬に注意してください。



5. Proceed up the road to the Umikoa Village sign (1.2 mi). We will meet you at the sign.
ウミコア村の標識（1.2 mi）への道を進みます。サインであなたをお会いします。

