

Directions from Kona Airport

1. South on Highway 19, toward Hilo.

ハイウェイ19号線をヒロ方面へ南下します。

Drive through Honoka'a and Paauilo town until you see Donna's Cookies on the right, past mile marker 35.

ホノカア・タウン、パアウイロ・タウンを抜けて、右手に「Donna's Cookies（ドナズ・クッキーズ）」が見えてきます。「35マイル」サインを通過します。

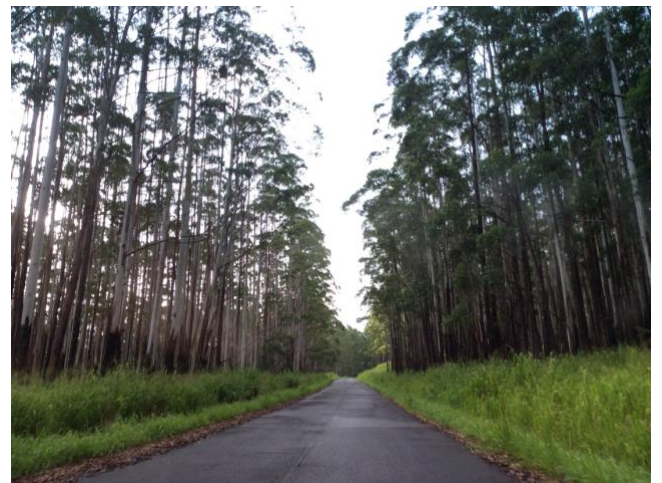
2. Take the next right. You will see the Kukaiau Ranch Sign as you turn.

次の角を右折すると、「Kukaiau Ranch」のサインが見えてきます。



3. Proceed (3.3 mi) up the winding road through the stand of Eucalyptus (Speed Limit 35 Mph).

Eucalyptusのスタンドを通過して曲がりくねった道を（3.3マイル）進んでください（スピード制限35Mph）。



4. Proceed through the Guard Shack entrance. Speed Limit is 20 mph, watch out for cattle and horses.

Guard Shackの入り口を進みます。スピードリミットは20mphで、牛と馬に注意してください。



5. Proceed up the road to the Umikoa Village sign (1.2 mi). We will meet you at the sign.
ウミコア村の標識（1.2 mi）への道を進みます。サインであなたをお会いします。

